



**GJØVIKREGIONEN  
UTVIKLING**

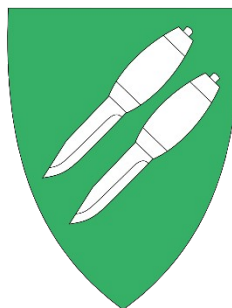
# Regionen består av:



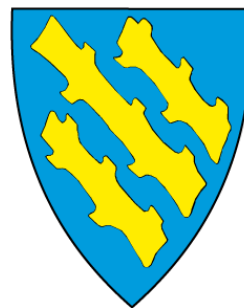
**GJØVIK**



**ØSTRE  
TOTEN**



**VESTRE  
TOTEN**



**SØNDRE  
LAND**



**NORDRE  
LAND**

# Fakta om regionen

- Ca 70 000 innbyggere i regionen
- Gjøvik er største by og har ca 20 000 innbyggere
- Avstander
  - Oslo sentrum er kun 12 mil (underkant av to timer med tog)
  - Hovedflyplassen på Gardermoen er ca. time sør for byen.



Tall fra SSB Q1 2016

# Næringsutvikling i Gjøvikregionen

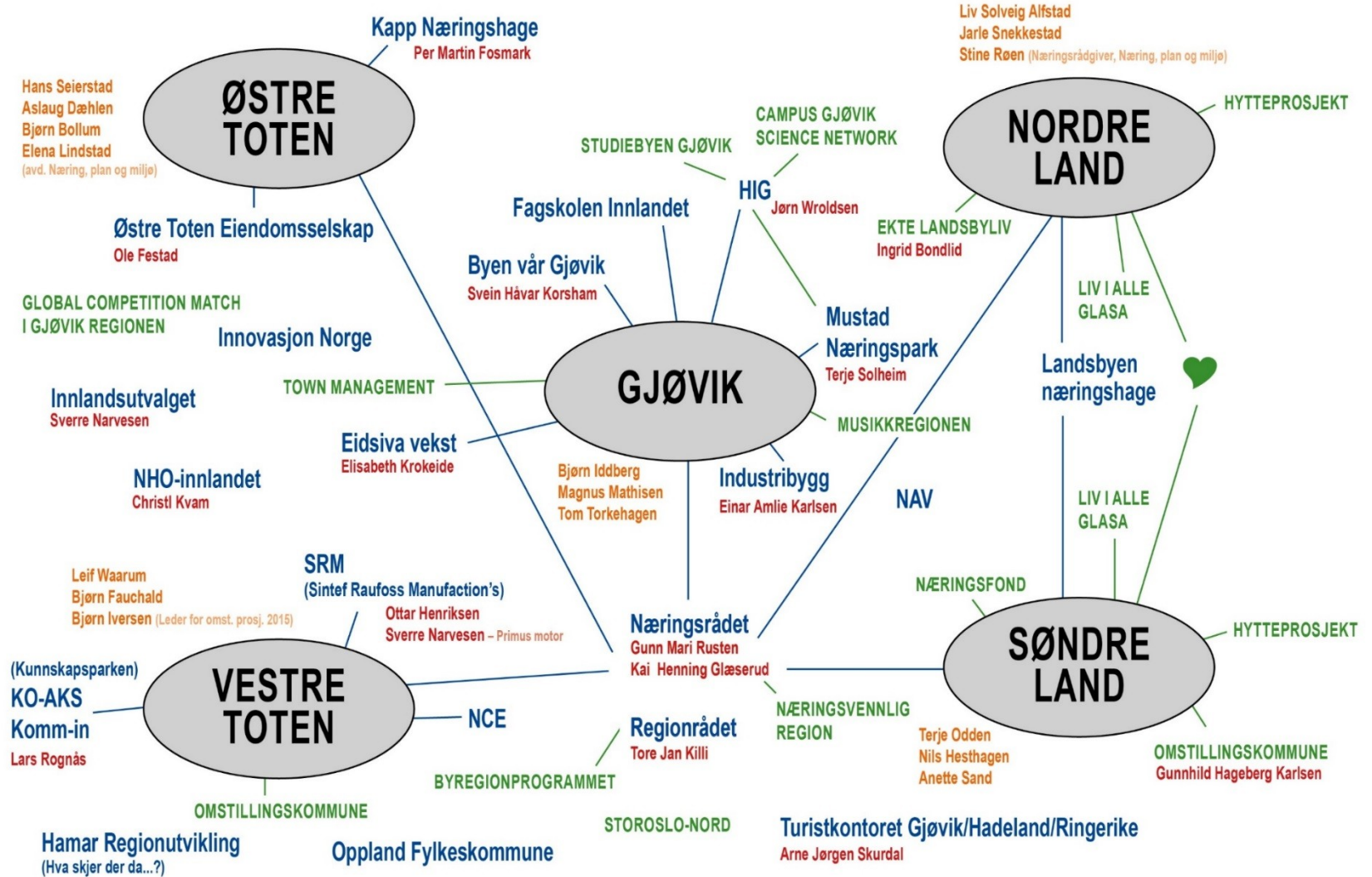
- Gjøvikregionen Utvikling – Regionens koordinerende enhet på Samfunns- og Næringsutvikling
- Utfører oppgaver som er nedfelt i strategisk plan for perioden

# Gjøvikregionen

# Utvikling

Ansvar:

- Koordinere samspill og målrettet samhandling mellom kommunene i regionen og med regionale kompetansemiljø
- Bidra til økt regional kraft bak næringsutviklingstiltak
- Skape tillit og erkjennelse av felles interesser mellom kommunene, næringslivet og kompetansemiljøene i regionen
- Pådriver og koordinator av kommunenes ansvar og engasjement



# Samordnet, sømløst innovasjonssystem

**Nasjonale og regionale aktører**

**Lokasjon er/ miljøer/ infrastru**

**Verdikjed e for vekstbedr ifter**

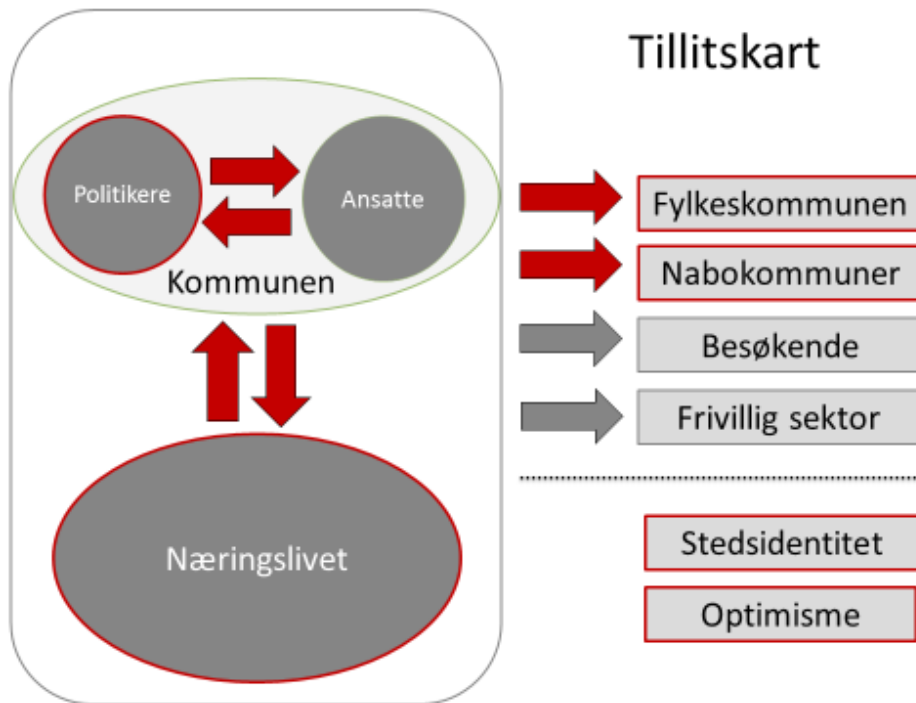
**Aktører og nettverk i regionen**

- Suksessfaktorer:**
- Samhandling, koordinering og kraftsamling (sterke aktører og effektive prosesser)
  - Langsiktighet, ledende kompetansemiljø, bedriftsforankring og finansiering
  - Attraktivitet, talenttilgang og infrastruktur



**Mål:**  
Attraktive, kompetansebaserte arbeidsplasser og økt verdiskaping

# Regional vekstkraft



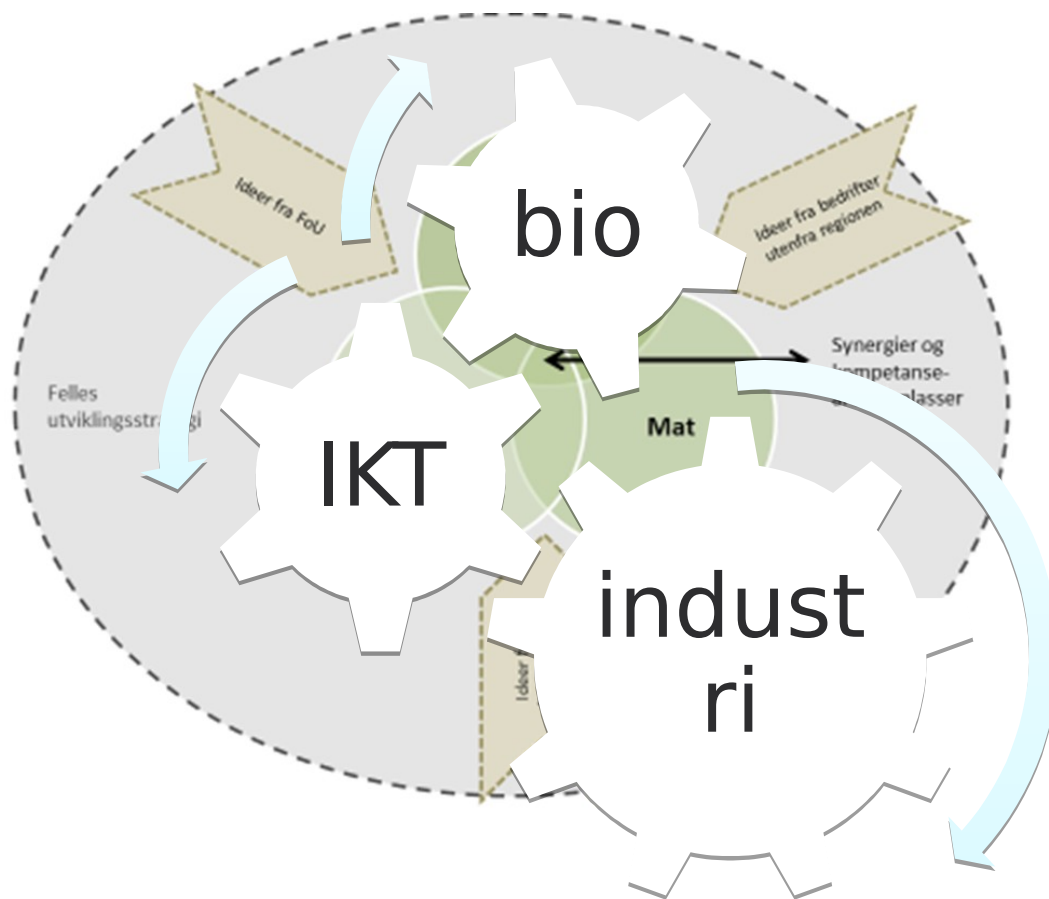
Det er mange aktører som skal spille sammen for at Gjøvikregionen som helhet blir en attraktiv region for næringsliv og bosetting. Det krever at disse aktørene har tillit til hverandre og spiller hverandre gode (spiller mot samme mål).



# Næringsutviklingsstrate gi



# Stort potensiale for utvikling og innovasjon

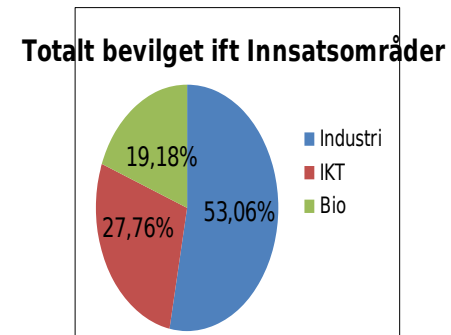


# Etablerte Samhandlings- og nettverksarenaer

- Gjøvikregionen Næringsforum (Fellesmøte med Næringsrådgiverne)
- Regionalt Næringsutviklingsprogram
- Gründerdager/uke og scale-up dager
- Boost Bar
- Etablering av Innovasjonshuset
- VIP-frokost
- «Sikkert på Gjøvik»
- Enkeltmøter som Digital21, politisk møte industrimeldingen
- Studieturer (Ålesund, Tønsberg-Grimstad-Kristiansand), ByR-samlinger
- (Arena Q)

# Næringsprogrammet

- 5 MNOK pr. år i 3 år
- Start 1. januar 2017
- Hittil har 18 prosjekter fått støtte, 6,125 MNOK
- Vekstpotensiale 2-4 år etter prosjekt: 350 nye arbeidsplasser
- 6-7 nye prosjekter under arbeid



# Etablererveiledning

Punktene som kan hjelpe oss til å gjøre en bedre og mye mer ærlig næringsfaglig vurdering.

1. Vi ønsker at dere sende en epost til ansvarlig person for 1. linje tjeneste i det tilsvarende kommune når dere skal sende vedkommende videre.  
Hvorfor? Vi har hatt noen som kom til oss før de har snakket med NAV i det heletatt. Det vil se at vedkommende mottar ikke dagpenger enda.  
Dette bør være skriftlig men trenger ikke å være mer an en kort epost med navn til både vedkommende og veilederen.

Følgende er oversikt over ansvarlige i vært kommune:

Gjøvik og Vestre Toten: Brooke Schjellerud (meg) [brooke@gjovikregionen.no](mailto:brooke@gjovikregionen.no)

Østre Toten: Stine Røen [Stine.Roen@ostre-toten.kommune.no](mailto:Stine.Roen@ostre-toten.kommune.no)

Nordre Land: Ingrid.Bondlid@nordre-land.kommune.no

Sondre Land: [Gunnhild.Hagberg-Karlsen@sondre-land.kommune.no](mailto:Gunnhild.Hagberg-Karlsen@sondre-land.kommune.no)

2. Det hender at vi har spørsmål ang vedkommende som vi trenger å avklare med veilederen ift person og den næringsfaglig vurdering.
3. Hvor og til hvem skal næringsfaglig vurdering sendes?

# ***DNB NXT & Venture Cup Innlandet 2018***

***18.09 - Hamar***



***Ruvikas (fra  
Gjøvik!) tok  
DOBBEL seier  
med første plass!***

# Mjøsas idépris

1.10.18  
Mjøs  
Regionen



amar  
regionen



### Mjøsus idepris

- Lillehammerregionen: Elektrifisering av anleggbransjen ved Kullenslippe AS
- Gjøvikregionen: Reitt i kjølfrem ved Source Utvikling AS
- Hamarregionen: The Lake ved Sarabeta studios AS



GJØVIKREGIONEN  
UTVIKLING AS





# Gratulerer Rætt i Kjæften med Mjøsas Idé



*Lansert i august (2018) med bl.a. salsaprodukter.  
Produktene blir produsert på Lena i Østre Toten med lokale  
råvarer.*

**BOOSBAR**

EN MØTEPlass

- NETTVERKING
- INSPIRASJON
- UTVIKLING

TOTAL INNOVATION

GJØVIKREGIONEN UTVIKLING

ST



**GJØVIKREGIONEN  
UTVIKLING**

[www.gjovikregionen.no](http://www.gjovikregionen.no)



**hamarregionen**



ROÅS

ære med  
gens arb  
on med st

[www.hamarregionen.net](http://www.hamarregionen.net)

En del av  
Osloregionen







Interessert i gründerskap, skaperglede, stifte nye bekjenskaper og samtidig bli inspirert av andre?

Bright Bar er et sosialt møtested for faglig påfyll, erfaringsdeling og relasjonsbygging!

**Gjøvikregionen Utvikling** og **Total Innovation** ønsker å skape en uformell møteplass for næringsliv, studenter og gründere i regionen. Derfor arrangerer vi Bright Bar - en sosial nettverksarena som skal arrangeres fast siste torsdag hver måned.

Med mingling og nettverksbygging!

# Entreprenørskap i Gjøvikregionen



NTNU

Kunnskap for en bedre verden



GJØVIKREGIONEN  
UTVIKLING



GJØVIKREGIONEN  
UTVIKLING

# International Network of Norway



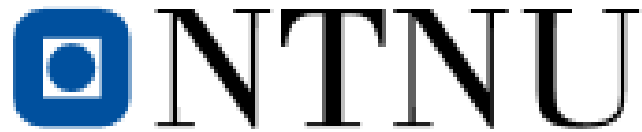
Fotokreditt: Ahamd Torabi /



Brooke Schjellerud, Project  
Manager INN



GJØVIKREGIONEN  
UTVIKLING



***Mange flere...***

# Konkurranse om arbeidskraft

- Konkurranse om arbeidskraft = tenk internasjonalt
- Fremtidens internasjonale konkurranse handler om å være attraktiv for kloke hoder fra hele verden.
- Om Mjøsregionen skal være attraktiv må vi ta i mot og i være ta de på et god måte.







# International Network of Norway

Vertskaps- og velkomstsenter for  
internasjonal kompetansesarbeidskraft -  
Mjøsregionen

## **Visjon:**

Vi ønsker å bidra til at regionen blir en attraktiv og  
internasjonal region.

## **Mål:**

Vi skal bruke INN tjenestene og nettverk til å jobbe  
aktivt og målrettet for å tiltrekke oss og beholde  
internasjonal kometansesarbeidskraft på en profesjonell  
måte både for bedriften og vær enkelt assignee.

# INN Norway



- Oslo
- Stavanger
- Bergen
- Ålesund
- Kristiansand
- Kongsberg
- Trondheim
- Gjøvik



# Premium Services



- INN Individual Membership
- INN Corporate Membership
- Welcome to Norway Seminar
- Dual Career and Partner Support
- Pathway to an Expat Life
- Repatriation



# INN INDIVIDUAL MEMBERSHIP -

**A complete support program for assignee, partner and family. (Valid for 2 years.)**

- INN welcome package
- Welcome meeting including information about:
- Health and social welfare
- Everyday practicalities
- Norwegian culture / intercultural understanding
- Public transportation
- Driving license
- Norwegian classes
- Kindergarten
- School
- Personal support for assignee and family

## **PUBLICATIONS**

- "New in Norway"\* all you need to know about life and living in Norway.
  - Weekend suggestions, weekly
  - Culture Clues/practical information, quarterly
  - Other relevant publications provided by INN
- \*Online publications

## **NETWORK**

- Professional and social events (1 per month)
- Norwegian conversation group
- Information about other relevant networks
- INN Facebook group

## **DUAL CAREER and PARTNER SUPPORT**

- Welcome mail/package before arrival in Norway
- Needs assessment
- Personalized one-to-one meeting
- Advice and suggestions for those who choose not to work
- Individual meetings with relevant partner organizations
- Monthly lunch meetings covering a variety of relevant topics
- Specified follow-up meetings

- **INN INDIVIDUAL MEMBERSHIP** - Short term assignment (6 months). Services as above.



# INN CORPORATE MEMBERSHIP -

**Company membership. Valid for 1 year.**

## **What's included:**

### PUBLICATIONS

- “New in Norway”\* all you need to know about life and living in Norway.
  - Weekend suggestions, weekly
  - Culture Clues/practical information, bi-monthly
  - Other relevant publications provided by INN
- \*Online publications

### NETWORK

- Professional and social events (1 per month)
- Norwegian conversation group
- Information about other relevant networks
- INN Facebook group

## **Extras:**

### **WELCOME TO NORWAY SEMINAR** One-day seminar

- Introduction to Norway, Mjøsa surrounding areas
- Country, history, economy, government
- Immigration / Settling in, health and social security
- Culture, work culture, challenges, pit falls
- Practical information- a guide to where can I, what should I, how do I...?
- Lunch and a tour of ...

### **PATHWAY TO AN EXPAT LIFE** One-day tailor made one-to-one seminar

- Individual process and preparation
- Planning and practical information
- Culture awareness and cultural comparisons
- Destination introduction

**DUAL CAREER AND PARTNER SUPPORT** (May also be ordered as a separate service.)



# Relocation services



- Pre-Visit
- Airport Welcome
- Immigration and Settling in
- Home Finding
- Temporary Housing
- Area Orientation
- School Assistance
- Drivers License
- Departure Assistance



# Annual Events



## Q1

- Nutrition, the Norwegian Way
- Study opportunities in the Mjøsa region
- InMOTION: Cross-country skiing for beginners – adults
- Labour Market Updates
- InMOTION: How to start?
- INN Entrepreneurs
- Ladies Night

## Q2

- Driving Instruction Seminar
- Tourism – you might have a key role!
- InMOTION: Swimming in Mjøsa
- 17th May breakfast
- International Forum and Annual meeting
- InMOTION: Walk with friends!
- Farm visit- for children

## Q3

- InMOTION: Cycling
- Guide to writing a good Resume
- Science of happiness
- Taxation Seminar
- InMOTION: Hiking
- Health and Safety Seminar – Rights and obligations at the workplace
- Practicalities of Having Children in Norway

## Q4

- InMOTION: Bowling
- Norwegian traditional food
- Do you have a business idea?
- Grocery Shopping Orientation
- All you need to know about Pension Rights
- InMOTION: Introduction to yoga
- Norwegian Christmas Food



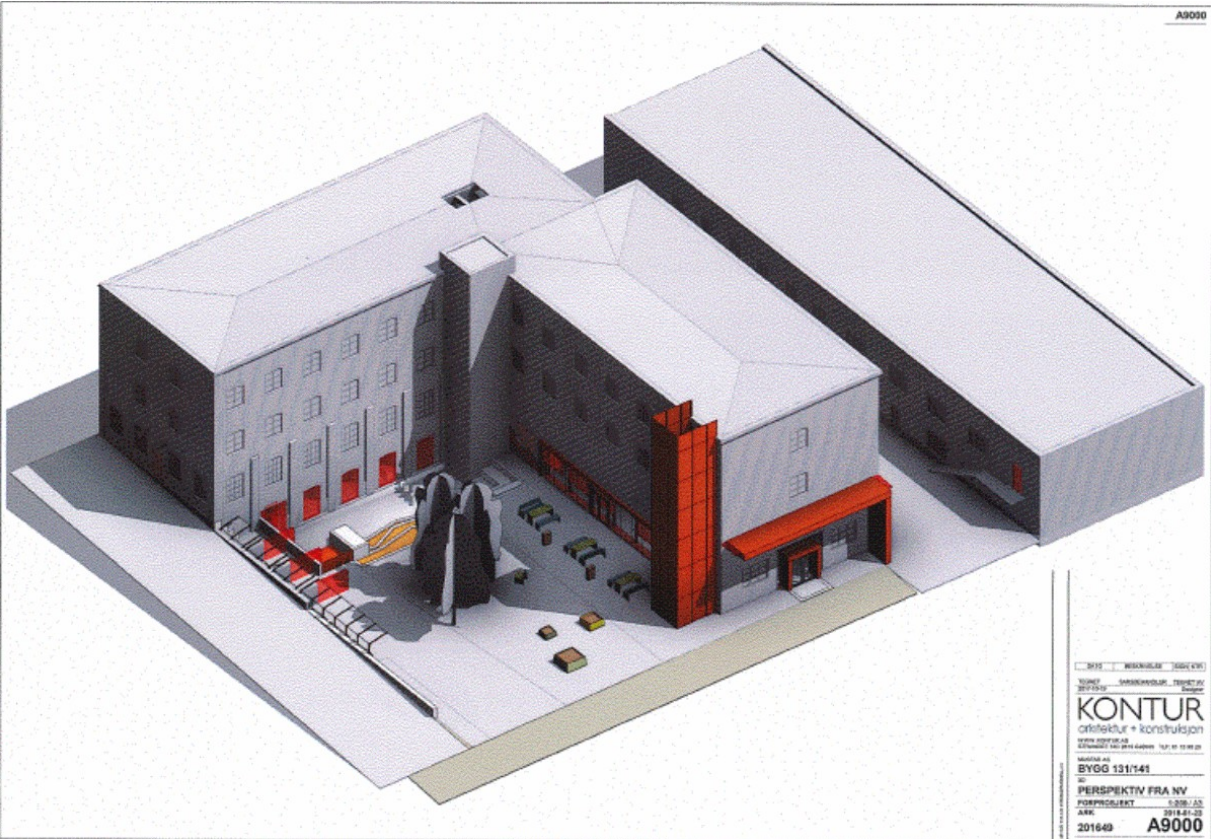
# Innovasjonshuset i Bright-bygget - 2650 kvm





# Målet med investeringen og etablering av et innovasjonshus

- Målet er å bygge en bærekraftig innovasjonsinfrastruktur slik at Innovasjonshuset blir et sentralt møtested for innovasjon og næringsutvikling.
- Mustad investerer ca 45 mnok eks mva i klargjøring av bygget.
- Bygget skal være tilgjengelig for de som ønsker det:
  - Akademia, studenter, ansatte, skoler, elever etc.
  - Gründere, etablerere
  - Offentlige virksomheter/Virkemiddelapparatet
  - Næringsliv og bedrifter
  - ++++++



BYGG | BYGGKONST | TEGN | BYGG  
KONTUR  
arkitektur + konstruksjon  
Kontur AS  
BYGG 131/141  
PERSPEKTIV FRA NV  
FORPROJEKT  
2016/09 A9000

# Ny Hjemmeside, [www.gjovikregionen.no/](http://www.gjovikregionen.no/)

